

sensa 森薩

森 薩 德 國 木 地 板

Great floors,
Strong feelings.

- P14 珂絲波麗頓系列
- P22 奧山提克系列
- P28 純真系列
- P34 伊森修系列
- P40 艾萊系列
- P46 柯洛尼亞系列

★★★★★ 德國製造最高品質

100%德國原產原製木地板 

GREAT FLOORS

STRONG

FEELINGS



●●● 100%
德國原產原製木地板

SENSA 森薩德國木地板產品從生態林的種植地、原材料、生產加工、以及最終包裝流程100%皆在德國境內，不論是居家或商業空間，SENSA 森薩提供最高質量的產品，豐富的花色選擇，堅固耐磨、防潮、價格又平易近人，很難找到性價比如此高的木地板，您只需要專心挑選喜歡的花色，自由延伸您獨有個性。

是美麗的木地板
更是你想像力的延伸

sensa 森薩

Welcome To The World Of Sensa

假如你曾經幻想擁有一個美麗的空間，現在 你可以實現它！感謝完美的SENSA木地板，釋放夢想體現真實感受！

Green Is In !

地球只有一個，我們相信在企業發展之餘，企業的社會責任與環境保護更為重要，SENSA森薩木地板原料皆取自德國境內經由認證的永續森林區域，減少對原始熱帶雨林的破壞。

每塊木地板產品皆為單一森林、樹種，產品品質穩定且兼顧森林永續經營，並獲得國際環境組織FSC的高標準認證。



WELCOME TO THE WORLD OF SENS A



CONTENT /

關於森薩德國木地板

SENSA 森薩品牌介紹	P06
各式認證證明	P08
SGS 測報認證文件	P09
產品性能測試報告	P10
MEGALOC 鎖扣系統介紹	P11
SENSA 森薩木地板結構圖、特性	P12



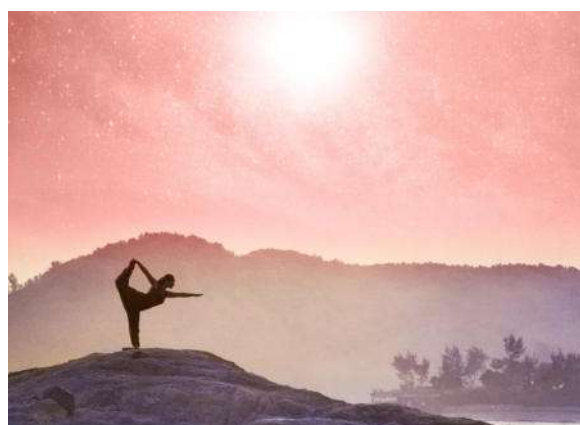
認識木地板與維護保養

買木地板一定要認識的幾件事	P54
木地板維護與保養	P55

Cosmopolitan 珂絲波麗頓 系列

P14

這些生命的刻痕，每一分都得來不易，珂絲波麗頓系列的細膩紋理，正如歲月雕琢出的不凡，存在著，卻又如此細微。



Authentic 奧山提克 系列

P22

試著回應大自然的禮讚，感受每一次呼吸的恩典，讓奧山提克系列的反璞歸真，帶您找回心靈內在的寧靜。



Pure Mastery 純真 系列

P28

甜美、青澀、歡笑與夢想，原來 我們也曾經純真過，這些記憶的痕跡就像純真系列大面積自然色澤，樸實自然不做作。



Solido Elite 艾萊 系列

P40

也許是轉個彎後的新街景，也許是登頂後盡收眼底的美麗新視野，斂藏冒險的大自然氣息、精實的質感，這是艾萊系列能帶給你的感受。



Studio Essentials 伊森修 系列

P34

工作的熱血澎湃、這些珍貴的時光點醒我們還在夢想的道路上，伊森修系列原木扎實紋理與同步壓紋的自然光澤，刻畫出美好的時光。



Colonial Vintage 柯洛尼亞 系列

P46

單純更能領略豐富，柯洛尼亞系列的原木天然色澤，加上濃烈的歲月痕跡與同步壓紋，顯示您獨有的個人品味。



sensa 森薩 德國木地板



SENSEA集團簡介

世界級的工廠 世界級的品質

全球約78%的強化木地板生產於西歐，最大生產國為德國，其產量占全球產量的40%，歐洲地板協會（EPLF）每年銷往全球各地約4.6億平方米的地板產品，而德國SENSEA集團為歐洲地板協會（EPLF）主要成員，是世界著名的優質木製產品生產商之一，其設在德國的生產基地，每年產出7,000萬平方尺以上的地板產品，並銷往全球多達八十個國家與地區。

其中，強化地板生產量占企業所有產品的54%，並擁有領先於他牌的56項專利技術。本集團專注於生產50餘年，自成立以來享譽國際，憑藉著對品質的堅持與信念，從不間斷地進行生產技術與產品創新研發，

最終創造出不凡的成果，並讓SENSEA集團位列世界前三大強化地板生產製造企業。

自1997年開始，SENSEA集團引進全球最先進的機器設備，建構一套“生產、廢料、粉塵、熱能發電、循環運轉”的「熱回收」節能系統，提高能源的使用效率、大幅降低生產所產生之外部成本（廢水、廢氣、廢料...等），對於環境改善及減少廢棄物也有相當程度的助益，將企業社會責任發揮至極大化。

兼顧森林環保與品質的完美平衡

SENSA木地板原料皆取自德國境內獲得認證的永續森林區域，減少對原始熱帶雨林的破壞。每塊木地板產品皆為單一森林、樹種，產品品質穩定且兼顧森林永續經營，並獲得國際環境組織FSC的高標準認證，由於FSC嚴格與獨立的認證程序，確保森林的持續利用，因此許多環保團體，如綠色和平組織 (Green Peace) 皆支持這項認證。

SENSA集團整條強化地板的生產鏈，從來自生態林的原材料運送、至高密度板的生產、以及最終的包裝流程，保證100%“德國製造”，本集團最先進之生產工藝確保了強化木地板的質量。

「德國製造」之所以享譽全球，源自於德國人對品質的追求近乎苛刻，消費者手中的每塊木地板皆為本企業對於細節的把握與精益求精。不追求價格，只求消費者能感受到SENSA地板的價值。



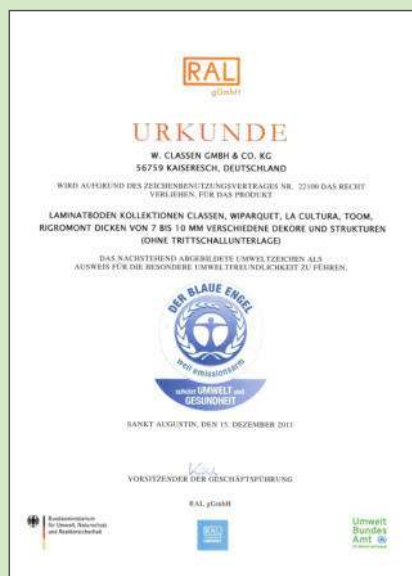
ECO SYSTEM 系統化管理

SENSA集團為全球唯一一家將生產與物流集中系統化管理的強化地板生產商，本集團與木材加工廠相互聯合。原料產地與工廠集中分佈，縮短運輸路線並降低排放廢氣所造成的汙染，並將工廠產生之木材廢料轉化成能源，反饋回整體生產過程，為生態與經濟帶來更高的價值。



SENSA木地板各式認證證明

來自德國的世界級工廠，為您打造世界級的品質，SENSA為歐洲最著名木地板製造工廠之一，擁有豐富的製造經驗。為了確保生產環節的品質控制，從原料到成品出廠的所有生產過程，均建立各種認證規範與檢測標準。



藍天使認證（歐洲最高環保標準認證）



CE歐洲合格認證（品質符合歐洲生產標準）



FSC認證（國際森林管理委員會森林環保認證）



EPH防焰測試報告



ISO14001國際環境管理系統認證



OHSAS18001 職業安全衛生管理系統認證

SENZA木地板SGS測報認證文件

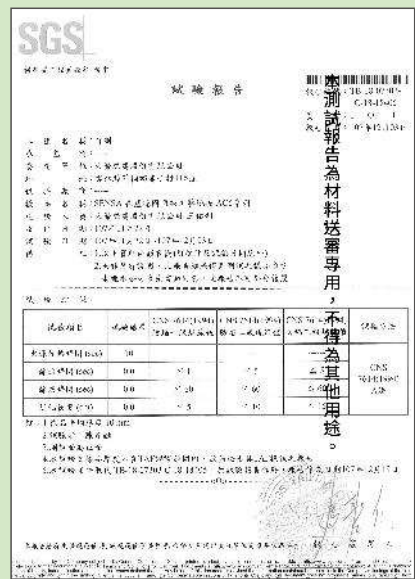
Performance by SENZA



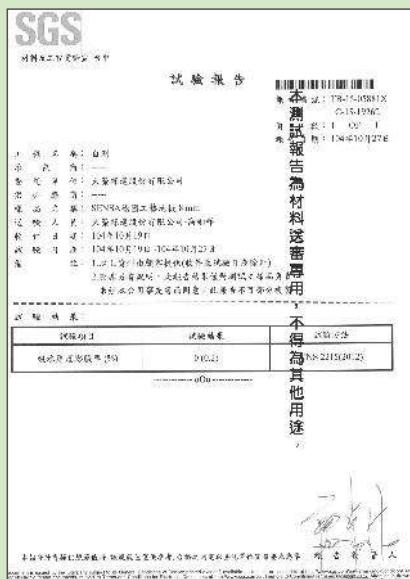
SGS密度檢測 / CNS2215 (2012)



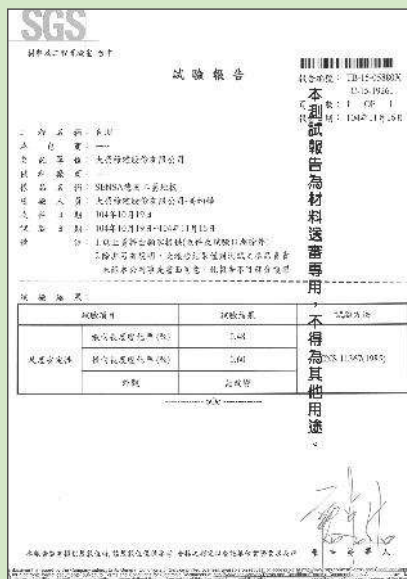
SGS表面耐磨測試 / CNS11367 (1985)
AC5 34,500轉 / AC4 19,100轉



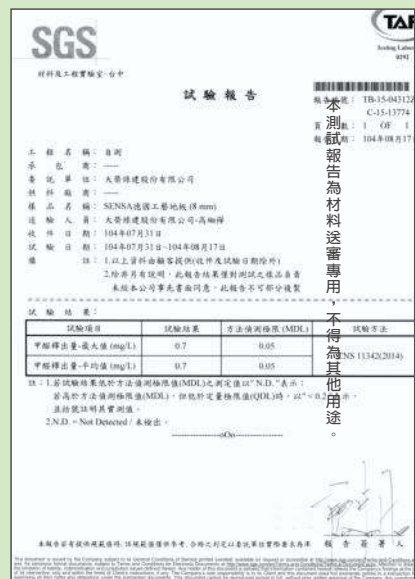
SGS防焰一級 / CNS7614 (1994)



SGS吸水厚度變化 / CNS2215 (2012)



SGS尺度安定性 / CNS11367 (1985)



SGS甲醛釋放量 / CNS11342 (2014)

產品性能測試報告

Characteristics / 特性	測試方法	Requirements / 需求
General Requirements / 一般需求		
Geometrical characteristics / 特性	EN13329	
Squareness / 方正率	EN13329	≤0.2mm
Straightness / 筆直率	EN13329	≤0.3mm
Flatness of the elements / 平面度	EN13329	Width / 寬: concave / 凹 ≤0.15% convex / 凸 ≤0.20% Length / 長: concave / 凹 ≤0.50% convex / 凸 ≤1.00%
Openings / 開口	EN13329	∅ ≤0.15mm max. ≤0.20mm
Height difference / 高度差	EN13329	∅ ≤0.10mm max. ≤0.15mm
Residual indentation / 殘餘壓痕	EN433	no visible change / 無明顯變化
Light fastness / 耐光性	EN ISO 105-B02	Blue wool scale level 6 / 藍色標準 (專業測光名詞, 級數越高耐光性越好)
Classification Requirements / 分類需求		
Wear resistance / 耐磨性	EN13329	IP ≥4000 cycles (AC4)
Castor chair resistance / 抗椅輪力	EN425	no damage with type W / 無受損
Impact resistance / 抗衝擊性	EN13329	IC2
Thickness swelling / 厚度膨脹	EN13329	≤18%
Resistance to cigarette burns / 抗菸燒	EN438	Degree 4
Movement of a furniture leg / 家具移動損耗	EN424	no damage with type 0 / 無損傷
Resistance to staining / 抗汙性	EN438	5 (group 1 and 2), 4 (group 3)
Surface soundness / 表面堅固性	EN311	≥1 N/mm ²
Essential Characteristics / 基本特性		
Reaction to fire / 防火性	EN ISO 11925-2 EN ISO 9239-1	C1 – S1
Slip resistance / 防滑性	EN13893	DS
Formaldehyde / 甲醛	EN717-1	E1
Thermal conductivity / 導熱係數	EN12667	R ≤0.06 (m ² K) / W

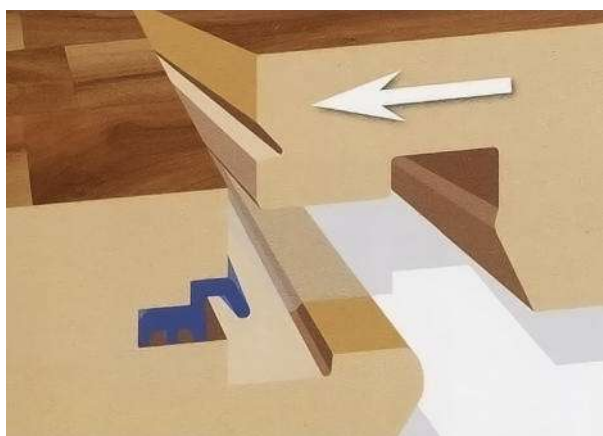
■ SENSAS森薩世界專利鎖扣系統 megaloc®



SENSA 森薩擁有獨步全球鎖扣專利 MEGALOC 鎖扣系統，安裝過程不需任何黏膠或釘子，只需用雙手輕鬆組裝，又快速又牢固，大幅減少師傅的安裝時間。

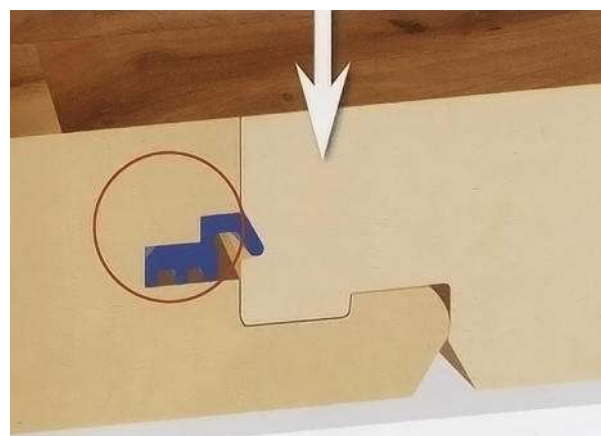
世界最快最有效率鎖扣系統

① 固定位置



簡單的把一片地板放置在之前安裝好的地板之企口處，接著慢慢下壓，強化板就會跟之前安裝好的地板緊密鎖合起來了。

② 鎖扣輕鬆完成



用拇指一推地板的短邊處，伴隨一個“咯噠”的聲音，地板鎖扣就安裝好了。

■ SENSEA森薩木地板結構層

同級產品業界最高

超高耐磨層

34,500 轉

(AC5)

SENSEA森薩經過CNS11367嚴苛耐磨測試，耐磨轉數達三萬四千轉以上的耐磨考驗，達商用等級，地板耐用美觀、壽命也更長。

※AC4耐磨轉數為19,100轉

HDF高密度

890 kg/m³

SENSEA森薩經過CNS2215測試，密度達HDF等級，抗潮濕不易受水氣侵害、不易膨脹變形，特別適合台灣海島型氣候使用。

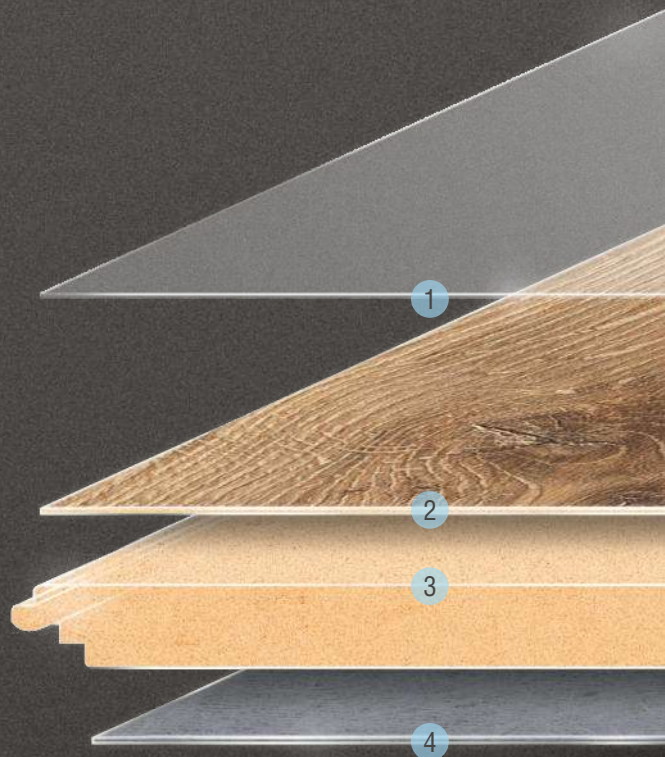
健康低甲醛

E1 歐盟認證

SENSEA森薩甲醛含量通過歐盟E1嚴格規範，其空氣中游离甲醛濃度達到幾乎無臭味或感覺，為室內健康環境把關。

 100% 德國原產原製木地板

senesa 森薩 



- 1 | 鑽石級成份表面塗裝
三氧化二鋁
耐水性
耐溶劑
耐汙染
耐磨耗
鑽石亮麗表面(超高耐磨層)
- 2 | 德國仿真木紋層
耐久不退色
- 3 | 實木基材
歐洲E1健康基材
單一樹種 絕非一般雜木
- 4 | 防潮平衡底層
有效隔絕水氣
提升地材穩定性



■ SENSEA森薩木地板各式產品特性



SGS測試認證耐磨34,500轉 (AC5)
SGS測試認證耐磨19,100轉 (AC4)



不褪色、光澤歷久彌新



890kg/m³ 高密度HDF抗潮、不易膨脹



低維修、耐損



E1低甲醛歐盟認證



防香菸灼傷



通過SGS防焰一級測試



舒適、靜音

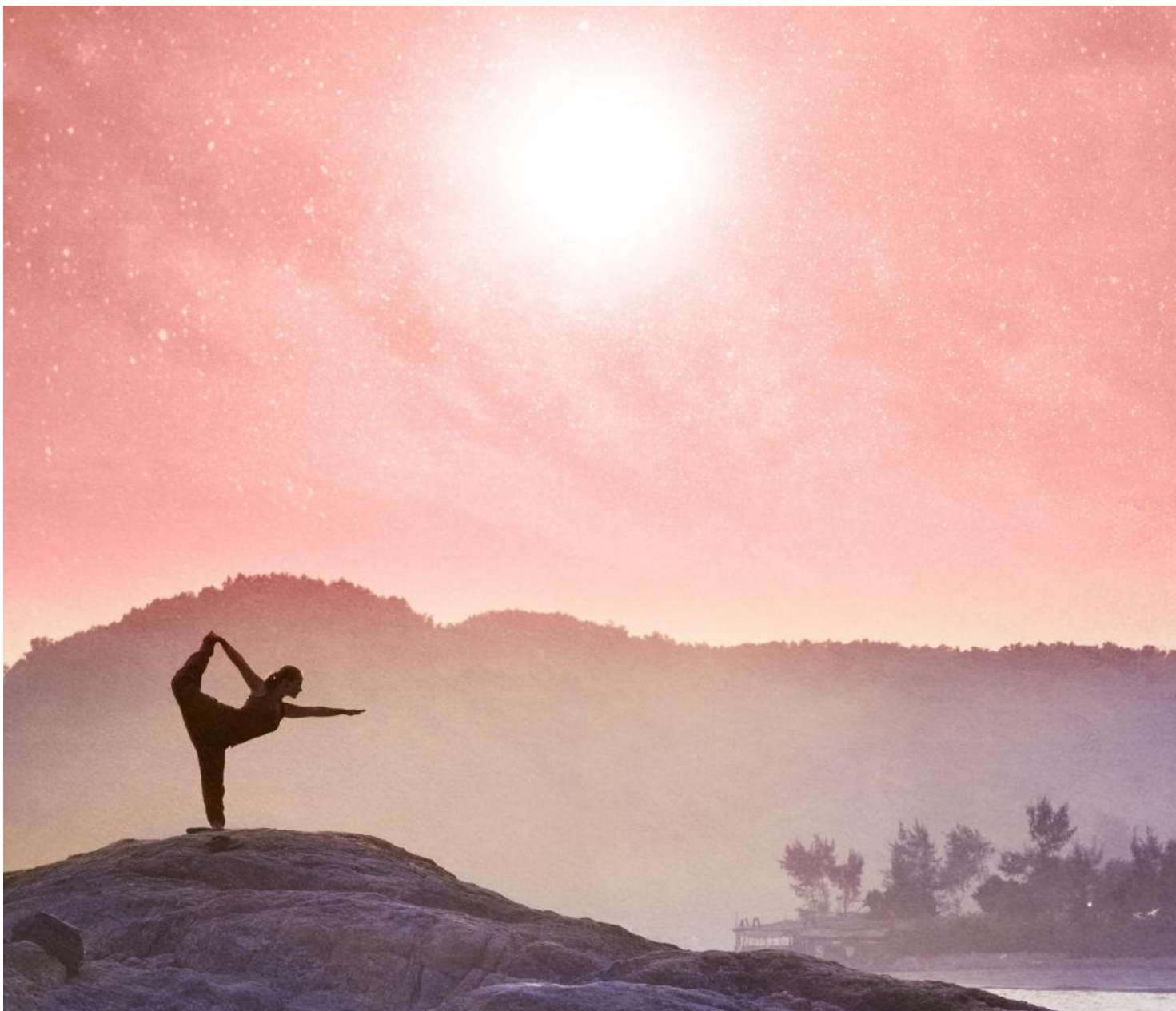


ISOWAXX防潮技術



耐用、耐重、耐撞擊

sensa 森薩 



GREAT FLOORS,
STRONG FEELINGS.

Sensa Editions

Cosmopolitan

珂絲波麗頓 系列

意義讓您感覺到不朽

人生不會永遠完美無瑕，經歷過的挫折是成長的養份

這些生命的刻痕，每一分都得來不易

珂絲波麗頓系列的細膩紋理，正如歲月雕琢出的不凡，存在著，卻又如此細微。

PLANK a: 8mm x 1286mm x 194mm
b: 8mm x 1286mm x 194mm
c: 8mm x 1285mm x 192mm

BOX a: 8pieces = 1.996m²
b: 8pieces = 1.996m²
c: 8pieces = 1.975m²

PALLET a: 56boxes
b: 48boxes
c: 52boxes



100% 德國原產原製木地板

Cosmopolitan 珂絲波麗頓 系列

▼ a:1286x194mm - AC4 / EIR

▼ b:1286x194mm - AC4 / Structured

30117

Eiche Hell LHD

47423

Eiche Bretagne

47419

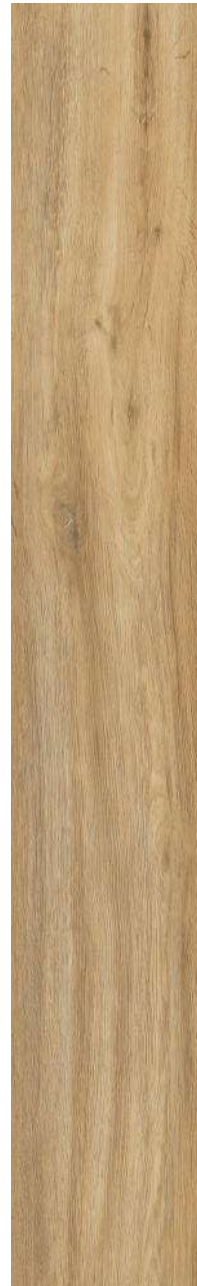
Calvados

47420

Urbino

47428

Eiche Fairmint





▼ c:1285x192mm - AC5 / EIR / H2O (加強型防水處理)

52669

Thornton

52671

Lorenzo

52674

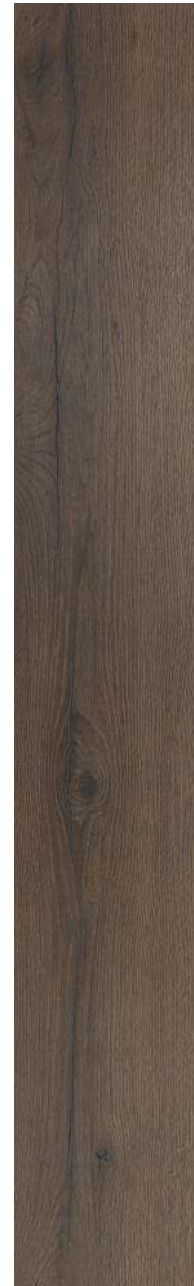
Brandon

52668

Bartlett

52678

Woodvale



Thickness

8
mm

Dimensions

1286x194
1285x192
mm



手機掃描
下載大圖



100%
德國製木地板

Cosmopolitan 珂絲波麗頓 系列



#30117



#47423



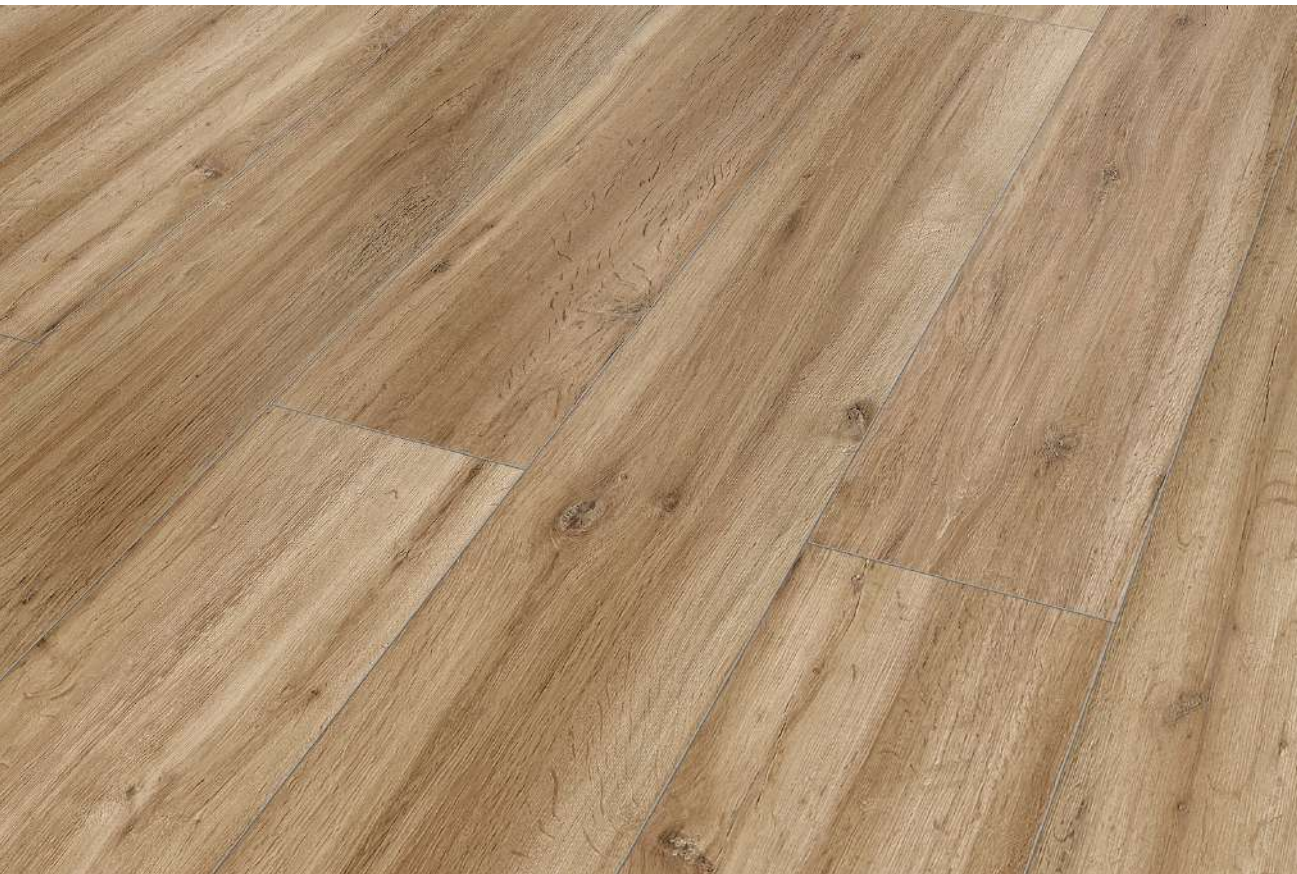
#47420



#47428



#47419



#47420

Cosmopolitan 珂絲波麗頓 系列



#52669



#52671



#52668

※ 圖片僅供參考，印刷與環境光線會影響木地板顏色，請以木地板實品為主。



#52674



#52674

sensa 森薩 



GREAT FLOORS,
STRONG FEELINGS.

Sensa Editions

Authentic

奧山提克 系列

傾聽自然 體會真實

喧鬧紛擾的生活，常擾亂我們生活的步調，
試著回應大自然的禮讚，感受每一次呼吸的恩典，
讓奧山提克系列的反璞歸真，帶您找回心靈內在的寧靜。

PLANK

a: 8mm x 1286mm x 282mm

b: 8mm x 1285mm x 158mm

c: 8mm x 1286mm x 160mm

BOX

a: 6pieces = 2.176m²

b: 10pieces = 2.030m²

c: 10pieces = 2.057m²

PALLET

a: 32boxes

b: 55boxes

c: 50boxes



100% 德國原產原製木地板



Authentic 奧山提克 系列

▼ a:1286x282mm - AC4 / Structured

▼ b:1285x158mm - AC5 / EIR
/ H20 (加強型防水處理)

50599

Avola Oak

53369

Split

52712

Belleville

52676

Harvest

52679

Westgate





▼ c:1286x160mm - AC4 / EIR

31866

Alpine Oak



※ 圖片僅供參考，印刷與環境光線會影響木地板顏色，請以木地板實品為主。

Thickness

8
mm

Dimensions

1286x282
1285x158
1286x160
mm



手機掃描
下載大圖



100%

德國製木地板

Authentic 奧山提克 系列



#52679



#31866



#50599



#50599

※ 圖片僅供參考，印刷與環境光線會影響木地板顏色，請以木地板實品為主。



#52676



#52712

#52676

#53369



sensa 森薩 



GREAT FLOORS,
STRONG FEELINGS.

Sensa Editions

Pure Mastery

純 系列

真

最珍貴難忘的青春故事

時光在不知不覺中流逝，回望一路走來編織出的青春故事，
甜美、青澀、歡笑與夢想，原來 我們也曾經純真過，
這些記憶的痕跡就像純真系列大面積自然色澤，樸實自然不做作。

PLANK 8mm x 1286mm x 194mm

BOX 8pieces = 1.996m²

PALLET 56boxes = 111.776m²



100% 德國原產原製木地板



Pure Mastery 純真系列

#47252

Bloomfield



#47261

Axala



#47259

Mora



#47257

Lindby



#47251

Gretna





47250

Addison



◀ 純真系列為自然隨機跳色，鋪設效果請參閱案例大圖

※ 圖片僅供參考，印刷與環境光線會影響木地板顏色，請以木地板實品為主。

Thickness

8
mm

Dimensions

1286x194
mm

手機掃描
下載大圖



100%

德國原產原製木地板

Pure Mastery 純真系列



47250

#47250 自然留木白邊跳色



47261



47251



47259



47257



#47252 自然留木白邊跳色

47252

sensa 森薩 



GREAT FLOORS,
STRONG FEELINGS.

Sensa Editions

Essentials Studio

伊森修 系列

生命中那些最美好的日子

我們回憶中那些美好日子，舞台上的榮耀、初戀的悸動、
工作的熱血澎湃、這些珍貴的時光點醒我們還在夢想的道路上，
伊森修系列原木扎實紋理與同步壓紋的自然光澤，刻畫出美好的時光。

PLANK a: 10mm X 1286mm X 194mm
b: 10mm X 1286mm X 160mm

BOX a: 7Pieces = 1.746m²
b: 8Pieces = 1.646m²

PALLET a: 52Boxes = 90.792m²
b: 60Boxes = 98.760m²



100% 德國原產原製木地板



Essentials Studio 伊森修 系列

▼ a:1286x194mm - AC4 / OILED

#47090

Lakemont



#47093

Blossom



#47056

Penrose



#47078

Clarkton





▼ b:1286x160mm - AC5 / EIR

33957

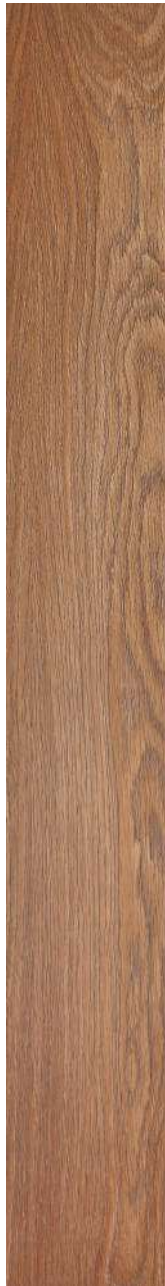
Preston

26385

Chablis

34830

Black Oak



※ 圖片僅供參考，印刷與環境光線會影響木地板顏色，請以木地板實品為主。

Thickness

10
mm

Dimensions

1286x194
1286x160
mm



手機掃描
下載大圖



100%

德國原產原製木地板

Essentials Studio 伊森修 系列



#47093



#47056

#47090

#47090為跳色設計





#47078



#33957



#26385



#34830

※ 圖片僅供參考，印刷與環境光線會影響木地板顏色，請以木地板實品為主。

sensa 森薩 



GREAT FLOORS,
STRONG FEELINGS.

Sensa Editions

Solido Elite

艾 系
列

萊

釋放想像力 感受細節體驗生活

生活中還有其他更多的樂趣等著我們去體驗，

也許是轉個彎後的新街景，也許是登頂後盡收眼底的美麗新視野，

斂藏冒險的大自然氣息、精實的質感，這是艾萊系列能帶給你的感受。

PLANK 8mm x 1286mm x 194mm

BOX 8pieces = 1.996m²

PALLET 56boxes = 111.776m²



100% 德國原產原製木地板



Solido Elite 艾萊系列

#36277

Davenport

#33951

Berkeley

#40982

Lincoln

#40981

Calgary

#28441

Kansas





#28440

Madison



※ 圖片僅供參考，印刷與環境光線會影響木地板顏色，請以木地板實品為主。

Thickness

8
mm

Dimensions

1286x194
mm

手機掃描
下載大圖



100%

德國原產原製木地板

Solido Elite 艾萊系列



28441



#40981



36277



28440



33951

※圖片僅供參考，印刷與環境光線會影響木地板顏色，請以木地板實品為主。

sensa 森薩 



GREAT FLOORS,
STRONG FEELINGS.

Sensa Editions

Colonial Vintage

柯洛尼亞系列

擺脫人事擾攘 覓得一方清境

離群索居 是為了脫離紛擾求得清淨，簡單生活才能端詳出細節，
單純更能領略豐富，柯洛尼亞系列的原木天然色澤，
加上濃烈的歲月痕跡與同步壓紋，顯示您獨有的個人品味。

PLANK 8mm x 1286mm x 194mm

BOX 8pieces = 1.996m²

PALLET 56boxes = 111.776m²



100% 德國原產原製木地板

Colonial Vintage 柯洛尼亞系列

47189

Solana



37145

Beverly



33798

Formosa



37143

Sonoma



37148

Venice





33801

Togo



※ 圖片僅供參考，印刷與環境光線會影響木地板顏色，請以木地板實品為主。

Thickness

8
mm

Dimensions

1286x194
mm

手機掃描
下載大圖



100%

德國原產原製木地板

Colonial Vintage 柯洛尼亞 系列



33801



37148

33801





※ 圖片僅供參考，印刷與環境光線會影響木地板顏色，請以木地板實品為主。

37148



Colonial Vintage 柯洛尼亞系列



33798



37143



33798





47189



37145



33801

※圖片僅供參考，印刷與環境光線會影響木地板顏色，請以木地板實品為主。

■ 木地板與您的日常生活關聯性

買地板一定要認識的幾件事



1. E1低甲醛健康木地板

SENSA森薩木地板通過歐盟E1嚴格規範甲醛含量，你和家人的健康，一切都在您的掌控，只要您聞一下就知道。

■ 什麼是甲醛？

甲醛是最常見的室內空氣污染毒物，通常情況下是一種可燃、無色及有刺激性的氣體，約有三千多種不同建築物的產品均含有甲醛，主要來源為纖維板、三夾板、隔音板、保麗龍等裝潢材料。

■ 甲醛有什麼危害？

甲醛已經被全世界衛生組織確定為致癌和導致畸型兒物質。長期接觸甲醛環境會引起嗅覺異常、刺激、過敏、肝功能異常，和免疫功能異常等方面疾病。

甲醛引起人類的鼻咽癌、鼻腔癌、鼻竇癌，並引發白血病。甲醛對老人，兒童和孕婦的危害最大。

台灣對室內裝潢建材的甲醛含量規範

認證等級	室內裝潢材使用面積限制
F3	甲醛含量 \leq 1.5mg/L
F2	甲醛含量 \leq 0.5mg/L
F1	甲醛含量 \leq 0.3mg/L

德國SENSA地板通過歐盟E1認證

德國為世界先進國家，針對其建材與商品等，建立甲醛逸散管制之規範與檢測機制。而SENSA森薩木地板甲醛含量亦通過歐盟E1嚴格規範，其空氣中游離的甲醛濃度達到幾乎沒有臭味或感覺，為室內健康環境把關。

■ 木地板維護與保養

SENSA森薩木地板卓越的韌性與耐磨性，使用壽命長達幾十年，在日常生活正常使用狀態之下，幾乎不會在上面留下磨損的痕跡，德國仿真木紋層花色持久，不會隨著時間流逝而褪色，為其他實木複合地板難以匹比的。

為了讓您的地板維持幾十年之久的出色外觀及延長使用壽命，建議依照下列指示進行日常的保養維護：

- 在出入口處，放置地墊能減少地板的磨損。
- 家具應該套上椅腳套。注意：如果未使用椅腳套而導致木地板損傷，就不在保固範圍內。
- 有腳輪的辦公椅應該使用W等級的橡膠腳輪。
- 請勿讓地板長時間處於泡水的狀態，並且要格外小心花盆、花瓶和靠近水龍頭的地方。
- 若不慎打翻飲料或水，請盡速擦乾後，保持通風即可（不可拿熱烤爐或熱吹風機吹，瞬間高溫易導致板材有變形的風險）。
- 外出時記得關好門窗，以避免下雨長時間浸濕地板。
- 保持室內通風，勿長期封閉門窗，維持正常室內溫度與乾溼度有利於地板的維護。
- 避免尖銳物品（剪刀、小刀...）戳傷損壞。

■ 木地板清潔方法

基本上，SENSA森薩木地板清潔方式，與一般實木地板及複合式木地板清潔方式大致上雷同，盡量避免使用未擰乾的濕抹布擦拭，禁止長期讓地板處於泡水的狀態。

然而SENSA森薩木地板相對於一般實木地板及複合式木地板而言更容易清潔，其清潔方式如下：

- 地板只需抹布、拖把用清水沾濕，於汙損處擦拭，無需使用任何清潔劑，即可輕鬆將髒污或污漬清除。
- 地板表面的灰塵可以輕易地用掃把或吸塵器除掉。

下列的清潔劑不可適用於SENSA德國工藝地板：

- 蠟
- 漂白劑
- 強酸鹼溶劑
- 研磨拋光會破壞地板表面





Cosmopolitan / #47420



Authentic / #52712



是美麗的木地板，

更是你想像力的延伸。

GREAT FLOORS, STRONG FEELINGS.



www.sensa.com.tw

sensa 森薩 



SENSA 森薩德國木地板 總代理 / 巨高興業股份有限公司 進口商 / 大榮綠建股份有限公司

All SENSA flooring is made with wood from the heart of the forests of Germany with equal attention to product quality and sustainable forest management.